

## КОМБИНИРОВАННЫЙ ДЕРЕВООБРАБАТЫВАЮЩИЙ СТАНОК WOODTEC CM 530

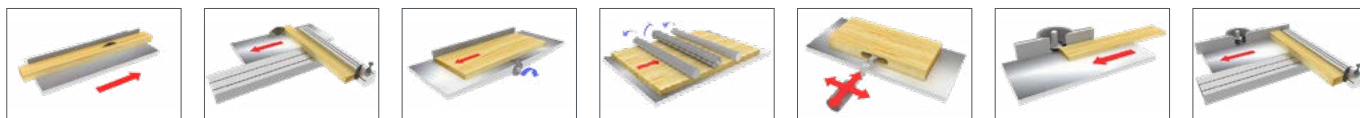


Станки марки «WoodTec» далеко не новинка на российском рынке. Компания работает с 2003 года и за это время успела поставить на отечественные предприятия более 1300 единиц оборудования для деревообработки и производства мебели.



#### ОСНОВНЫЕ ОПЕРАЦИИ И СХЕМЫ ОБРАБОТКИ

1. ПРОДОЛЬНОЕ ПИЛЕНИЕ И ТОРЦЕВАНИЕ
2. ФУГОВАНИЕ
3. РЕЙСМУСОВАНИЕ
4. ФРЕЗЕРОВАНИЕ ПАЗОВ И СВЕРЛЕНИЕ ОТВЕРСТИЙ
5. ПРОДОЛЬНОЕ ПРОФИЛЬНОЕ ФРЕЗЕРОВАНИЕ



#### НАЗНАЧЕНИЕ

Предназначен для выполнения столярных работ.

#### ОБЛАСТЬ ПРИМЕНЕНИЯ

Применяется на малых предприятиях, личных подсобных хозяйствах и крупных предприятиях как вспомогательное оборудование.

#### ОТЛИЧИТЕЛЬНЫЕ ОСОБЕННОСТИ

- ▶ 3 отдельных электродвигателя.
- ▶ Рабочие столы имеют литую, чугунную конструкцию.
- ▶ Наклон пильного узла с градуировкой в 1 град. позволяет производить точный раскрой под углом до 45 град.
- ▶ Наличие шариковой форматно-раскроенной каретки обеспечивает высокую точность пиления.
- ▶ Кожух фрезерного узла имеет механизм точной подстройки фрезерных щек и прижим для фрезерования тонких и узких заготовок.



**CM-530**

пильный узел	
Максимальное расстояние между параллельным упором, мм	880
Наклон пилы, град	0–45
Высота пропила при 90 град., мм	75
Высота пропила при 45 град., мм	45
Мощность двигателя, кВт	2,2
Диаметр основной пилы, мм	305
Размеры каретки, мм	1250 × 300
Ход каретки, мм	1250
фуговальный узел	
Максимальная ширина строгания, мм	300
Мощность двигателя, кВт	2,2
Ширина столов, мм	310
Общая длина столов, мм	1300
рейсмусовый узел	
Максимальная ширина строгания, мм	300
Максимальная толщина, мм	6–240
Скорость подачи, м/мин	7
Размер стола, мм	300 × 450
фрезерный узел	
Рабочая высота шпинделя, мм.	85
Мощность двигателя, кВт	2,2
Диаметр шпинделя, мм	32
Скорость вращения, об /мин	1750/3500/6700
сверлильно-пазовальный узел	
Максимальный диаметр сверла/фрезы, мм	16
Габариты, мм	1550 × 1140 × 1050
Масса, кг	475

**КОНСТРУКТИВНЫЕ ОСОБЕННОСТИ**



**Форматно-раскочная каретка**

Станок оснащен высокоточной кареткой, что обеспечивает высокую точность раскроя, с том числе при работе с наклонным пильным диском.

Телескопическая опора каретки обеспечивает исключение люфта при пилении и позиционировании габаритных заготовок.



**Строгальный узел**

Строгальный узел станка имеет 3-х ножевой вал, что обеспечивает высокое качество строгания заготовок.

Столы изготовлены из чугуна усиленного ребрами жесткости, что исключает вибрации и улучшает качество строгания.



## КОНСТРУКТИВНЫЕ ОСОБЕННОСТИ



### **Сверлильно-пазовальный узел**

Оснащен упорами ограничения ширины и глубины паза, а так же эксцентриковым прижимом.



### **Удлинительные столы**

Участки продольного раскроя и реймусования, дополнительно оснащены удлинительными столами для работы с габаритными заготовками.



### **Аспирационная установка (опция)**

Обеспечивает отвод стружки из зоны резания. Как следствие повышает ресурс инструмента и качество обрабатываемой заготовки.



ПОЧЕМУ ИМЕННО МЫ?



Марка, проверенная годами.  
С 2003 года в РФ эксплуатируется более 1300 единиц оборудования «WoodTec».



Быстрая окупаемость при высокой надежности.  
Лучший выбор для бизнеса.



Широкий ассортимент оборудования.  
Все что необходимо для деревообработки и производства мебели из одних рук.



Развитая сеть региональных представителей.  
Дилеры «WoodTec» есть в каждом регионе страны.



Гарантийное и постгарантийное обслуживание.  
Самая большая сервисная служба в РФ.



Оперативная доставка за счет складов в регионах.  
Поставка оборудования клиенту от 1 дня.